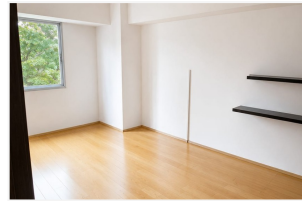
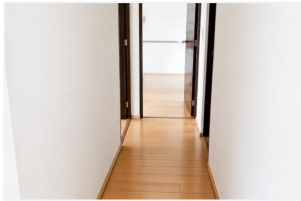
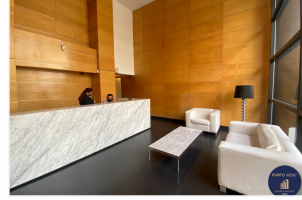




Información principal de la propiedad



Propiedad: PRECIOSO DEPARTAMENTO ATRAS DE MUSEO SOUMAYA EN MOLIERE

Codigo: PA2-067

Precio: \$36,500.00

Ubicación: MIGUEL HIDALGO, Ciudad de México

Dirección: Ampliación Granada, Miguel Hidalgo, Ciudad de México

Características

Tipo de Operación: renta

Tipo de propiedad: Departamento

Superficie: 0m²

Construcción: 85 m²

Recamaras: 2

Baños: 2

Niveles: 0

Antigüedad: 15

Estacionamientos: 2

Disponible: si

Descripción

CARACTERÍSTICAS PRINCIPALES:

Superficie: 85M2 APROX.

Recámaras: 2

Baños: 2

Estacionamientos: 2 techados

Edad: 15 años aprox.

Cuota de mantenimiento: incluida en la renta. \$3,493.86

CARACTERÍSTICAS GENERALES:

Estacionamiento para visitas: NO

Elevador: SI

Vigilancia estricta: 24 Horas

Mascotas: 1 pequeña se puede aceptar

Incluye: Lavadora y secadora (centro de lavado) e Internet.

DISTRIBUCIÓN:

Sala y comedor con ventanal

Cocina abierta

Área de Lavandería

Pasillo distribuidor

Recámara principal con clóset vestidor y baño completo Recámara secundaria con clóset y baño completo en pasillo

ACABADOS:

En cocina: plancha de cuarzo,

En pisos: piso de ingeniería, porcelanatos

En baños: finos accesorios en wc y en monomandos, cancelles de vidrio templado

En iluminación: iluminación de acento y luz cálida, lámparas en sala

EQUIPO ESPECIAL:

Hidroneumático

Cistema.

AMENIDADES:

LUDOTECA

GYM

SALÓN DE FIESTAS

TERRAZA PARA EVENTOS

JACUZZI

ALBERCA

SOLEADEROS

REQUISITOS DE ARRENDAMIENTO:

1 MES DE RENTA

1 MESES DE DEPÓSITO

1 PÓLIZA JURÍDICA DE \$18,000.00

INVESTIGACIÓN

INGRESOS NETOS MENSUALES DE POR LO MENOS \$110,000 COMPROBABLES.

FIADOR CON BIEN RAIZ EN CDMX

AVISO DE PRIVACIDAD VISITA WWW.PUNTOAZULBIENESRAICES.COM