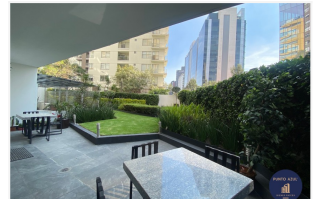
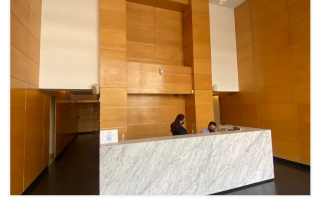
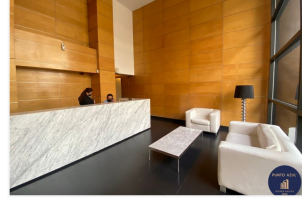




Información principal de la propiedad



Propiedad: DEPARTAMENTO EN MOLIERE
AMPLIACIÓN GRANADA

Precio: \$6,250,000.00

Dirección: MOLIERE , Ampliación Granada, Miguel Hidalgo

Código: PA-93

Ubicación: Miguel Hidalgo, Ciudad de México

Características

Tipo de Operación: venta

Superficie: 87m²

Recamaras: 1

Niveles: 1

Estacionamientos: 2

Tipo de propiedad: Departamento

Construcción: 87 m²

Baños: 2

Antigüedad: 10

Disponible: si

Descripción

CARACTERÍSTICAS GENERALES:

SUPERFICIE : 87M2 APROX.

EDAD : 11 AÑOS

BODEGA : NO

BALCÓN : NO

ESTACIONAMIENTO DE VISITAS : NO

ESTACIONAMIENTOS : 2 EN BATERIA TECHADOS (SOTANO 4 CAJÓN 39 Y 40)

CUOTA DE MANTENIMIENTO : \$3320.00

CCTV 24 HORAS

VIGILANCIA ESTRUCTA 24 HORAS

SON 2 TORRES, TORRE 1 CON 5 DEPTOS POR PISO Y TORRE 2 CON 6 DEPTOS POR PISO : 200 DEPTOS EN TOTAL.

DESCRIPCIÓN:

PASILLO DISTRIBUIDOR A SALA Y COMEDOR CON VENTANAL, COCINA ABIERTA EQUIPADA, ÁREA DE LAVANDERÍA, BAÑO COMPLETO EN PASILLO, CLÓSET DE BLANCOS, RECÁMARA PRINCIPAL CON CLÓSET DE PISO A TECHO, BAÑO COMPLETO EN RECÁMARA.

CON POSIBILIDAD DE HACER UNA SEGUNDA RECAMARA.

ACABADOS:

FINOS ACABADOS VIDRIOS TEMPLADOS EN BAÑOS Y RECIÉN REMODELADO.

AMENIDADES:

GYM

ALBERCA

JACUZZI

CARRIL DE NADO EN ROOF TOP CON BAÑOS HOMBRE-MUJER
SALÓN DE FIESTAS 1 Y 2 CON SALIDA A JARDÍN PARA 50 Y 100 PERSONAS.
LUDOTECA CON SALIDA A JARDÍN

UBICACIÓN:

A UNA CUADRA DE PLAZA CARSO, MIYANA, ANTARA, Y POLANCO, CERCA DE MEJORES RESTAURANTES, PARQUES,
CENTROS DE ESPECTACULOS.

AVISO DE PRIVACIDAD VISITA WWW.PUNTOAZULBIENESRAICES.COM

LOS GASTOS E IMPUESTOS DE ESCRITURACIÓN Y OTROS CARGOS RELACIONADOS CON CRÉDITO HIPOTECARIO NO ESTÁN
INCLUIDOS EN EL COSTO DE VENTA, ASÍ COMO TAMPOCO EL MOBILIARIO, ELECTRODOMÉSTICOS Y ARTE QUE PUDIERA
APARECER EN FOTOGRAFÍAS.

DATOS DE MEDIDAS EXACTAS Y COLINDANCIAS EN ESCRITURAS.

TODAS LAS ADQUISICIONES INMOBILIARIAS SON AD-CORPUS.